

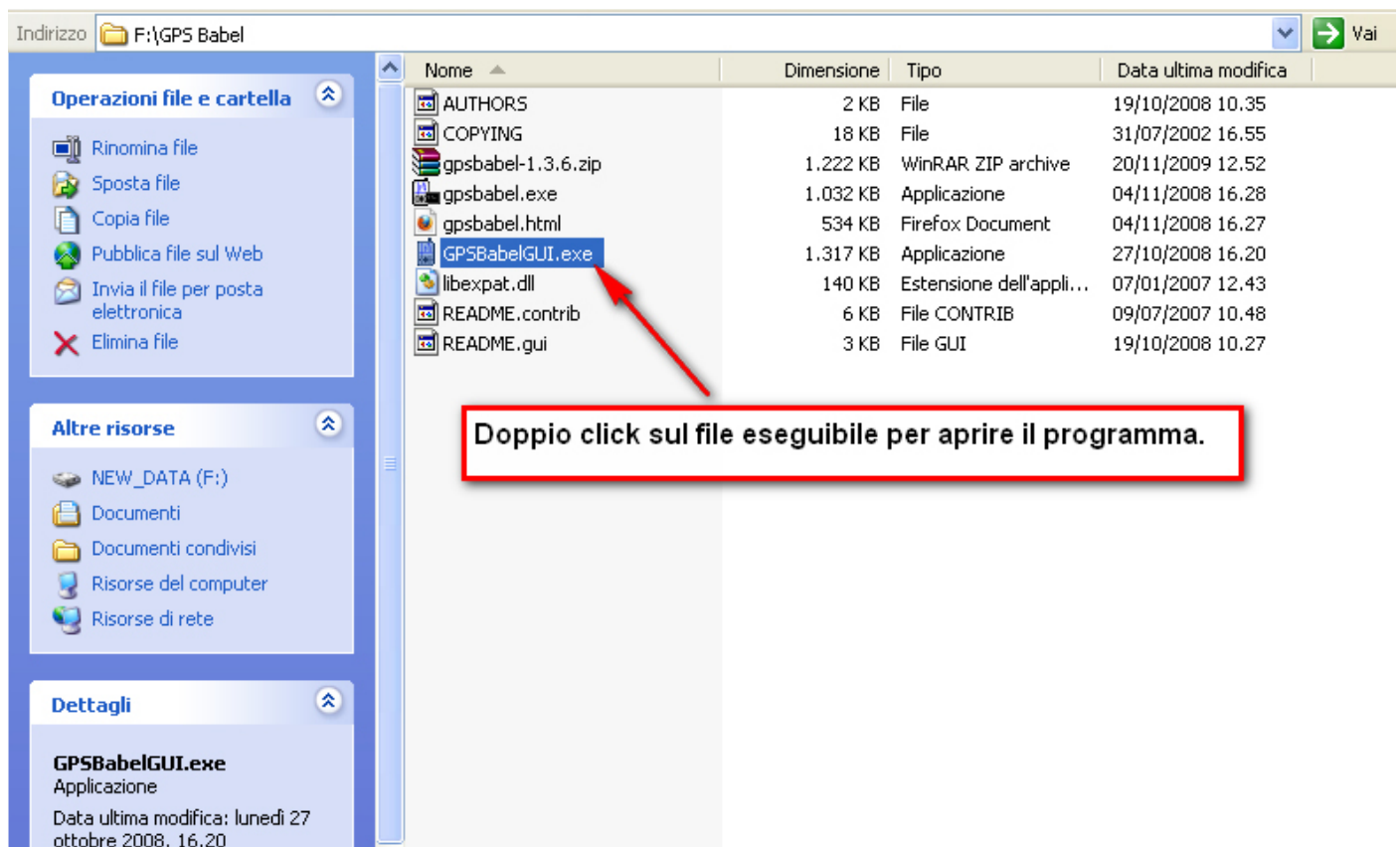
geosat 4x4 CROSSOVER

Comment visualiser des tracés/waypoints au format .gdb sur Geosat4x4 Crossover

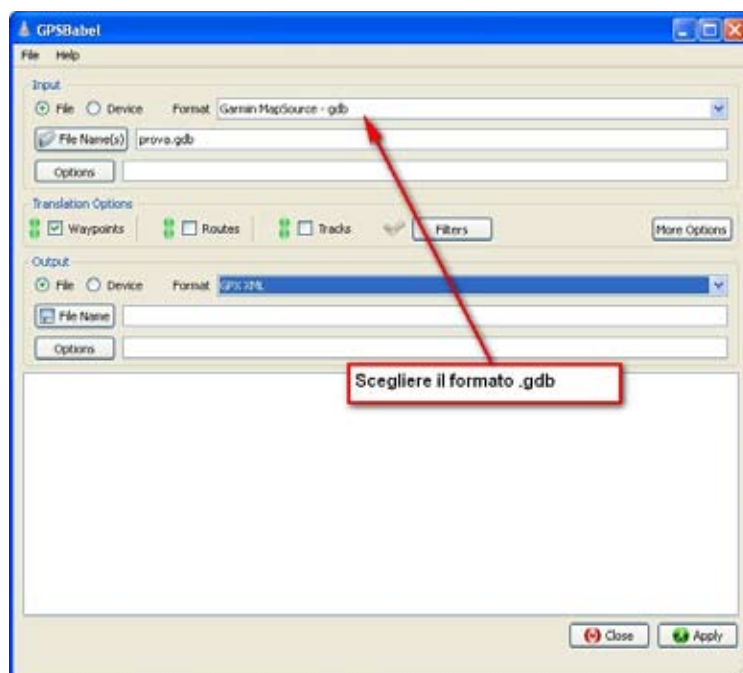
La première étape pour pouvoir utiliser un tracé ou un waypoint au format gdb consiste à le transformer au format gpx. Pour cela, il est possible par exemple d'utiliser le logiciel GPSBabel, à télécharger gratuitement sur internet.

Ce logiciel doit être installé sur le PC :

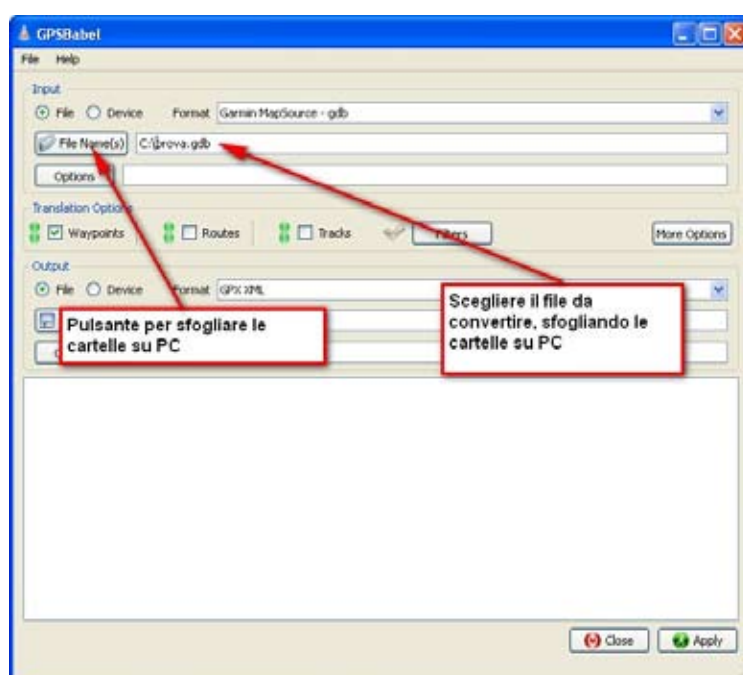
1. L'ouvrir en lançant le fichier exécutable GPSBabelGUI.exe



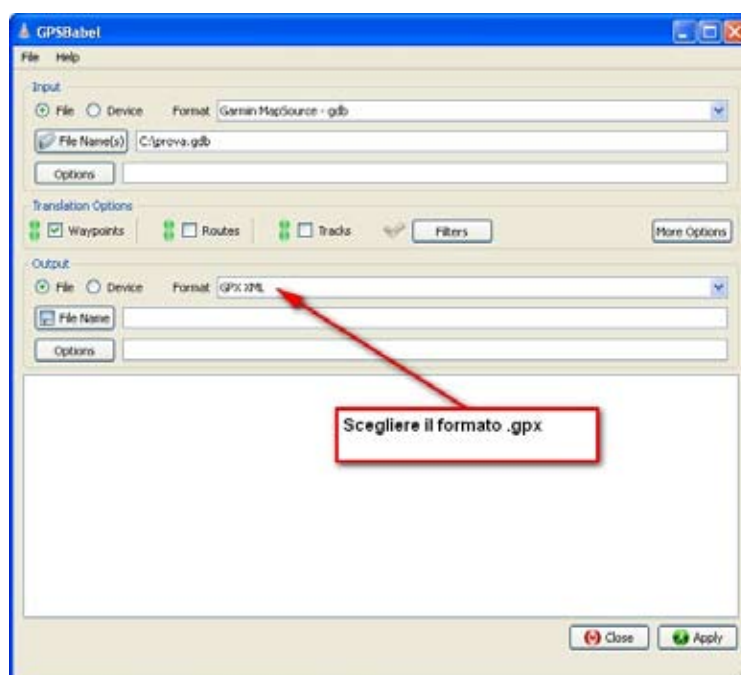
2. Choisir le format du fichier source (Garmin MapSource .gdb) dans le menu



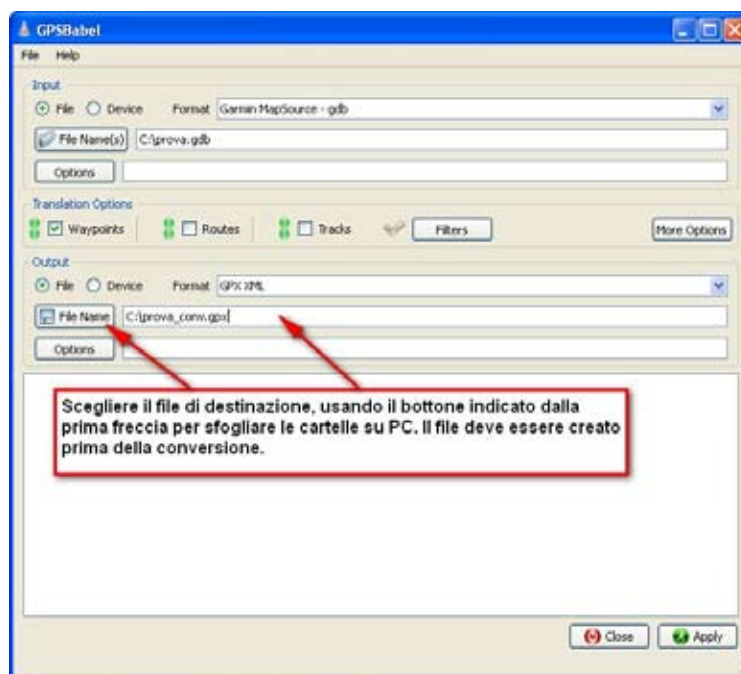
3. Saisir le fichier à convertir en recherchant son emplacement dans l'ordinateur



4. Choisir le format du fichier de destination (GPX XML (.gpx)) du menu



5. Saisir le nom du fichier de destination , il faut créer un fichier en le nommant avant toute conversion

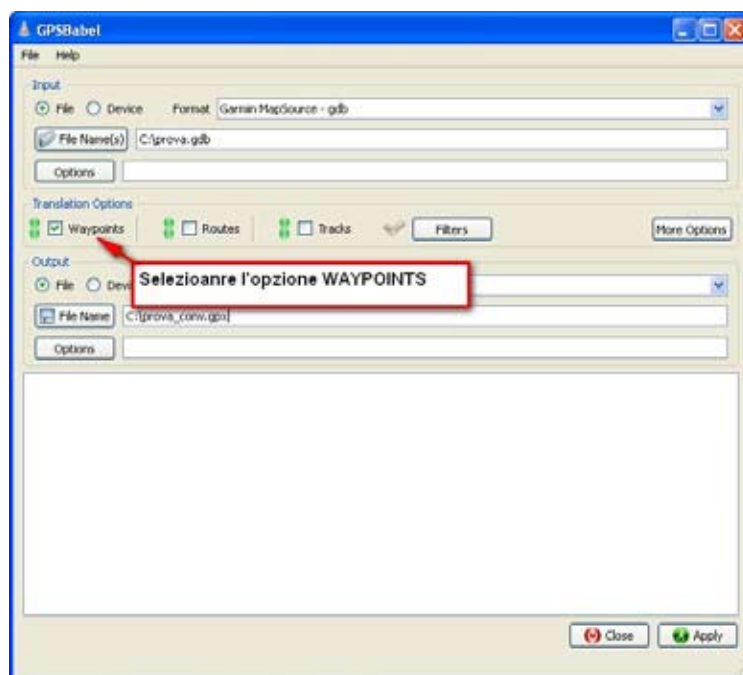


6. Saisir par ex. Tracés dans le case correspondant

7. Cliquer la touche "GO".

Maintenant le tracé est converti et peut être téléchargé dans le navigateur GPS.

Pour télécharger le tracé au format .gpx sur Geosat6 Crossover il faut utiliser le logiciel Geosat Suite, à télécharger gratuitement depuis le site www.avmap.fr.



Une fois l'application installée, suivre cette procédure:

1. Connecter le GPS à l'ordinateur avec le câble USB et lancer le Geosat Suite
2. Sélectionner la touche "Ajouter contenus depuis PC", dans le menu principal



3. Saisir “Tracés” parmi les options disponibles

Geosat Suite elisa rossi Il Mio Account Log out Esci

Home Aggiungi Contenuti da PC

Tracce

Cosa mostrare:

- Rotte
- Contatti
- Tracce**

Cliccare su "Tracce"

File	Ultima modifica	Directory
NavigationData1-1.gpx	11/10/2010	C:\Documents and Settings\granellis\Documenti\Geosat\Tracks
NavigationData1-2.gpx	11/10/2010	C:\Documents and Settings\granellis\Documenti\Geosat\Tracks
NavigationData1-3.gpx	11/10/2010	C:\Documents and Settings\granellis\Documenti\Geosat\Tracks
NavigationData1-4.gpx	11/11/2010	C:\Documents and Settings\granellis\Documenti\Geosat\Tracks
NavigationData1-5.gpx	11/11/2010	C:\Documents and Settings\granellis\Documenti\Geosat\Tracks
NavigationData1-6.gpx	11/11/2010	C:\Documents and Settings\granellis\Documenti\Geosat\Tracks
NavigationData1-7.gpx	11/16/2010	C:\Documents and Settings\granellis\Documenti\Geosat\Tracks

Aggiungi... Sostituisci Sincronizza

Impostazioni | Informazioni AvMap SATELLITE NAVIGATION

4. Appuyer la touche “Ajouter” pour rechercher dans votre ordinateur et sélectionner le tracé gpx à transférer

Geosat Suite elisa rossi Il Mio Account Log out Esci

Home Aggiungi Contenuti da PC

Tracce

Cosa mostrare:

- Rotte
- Contatti
- Tracce**

File	Ultima modifica	Directory
NavigationData1-1.gpx	11/10/2010	C:\Documents and Settings\granellis\Documenti\Geosat\Tracks
NavigationData1-2.gpx	11/10/2010	C:\Documents and Settings\granellis\Documenti\Geosat\Tracks
NavigationData1-3.gpx	11/10/2010	C:\Documents and Settings\granellis\Documenti\Geosat\Tracks
NavigationData1-4.gpx	11/11/2010	C:\Documents and Settings\granellis\Documenti\Geosat\Tracks
NavigationData1-5.gpx	11/11/2010	C:\Documents and Settings\granellis\Documenti\Geosat\Tracks
NavigationData1-6.gpx	11/11/2010	C:\Documents and Settings\granellis\Documenti\Geosat\Tracks
NavigationData1-7.gpx	11/16/2010	C:\Documents and Settings\granellis\Documenti\Geosat\Tracks

Aggiungi... Sostituisci Sincronizza

Premere "Aggiungi" per sfogliare le cartelle sul PC

AvMap SATELLITE NAVIGATION

5. Le tracé s'affiche dans la page, le sélectionner et puis appuyer sur "Synchroniser" pour le transférer au GPS (un message vous informe sur le téléchargement)

Geosat Suite elisa rossi Il Mio Account Log out Esci

Home **Aggiungi Contenuti da PC**

Tracce

Cosa mostrare:
Rotte
Contatti
Tracce

File	Ultima modifica	Directory
NavigationData1-4.gpx	11/11/2010	C:\Documents and Settings\granellis\Documenti\Geosat\Tracks
NavigationData1-5.gpx	11/11/2010	C:\Documents and Settings\granellis\Documenti\Geosat\Tracks
NavigationData1-6.gpx	11/11/2010	C:\Documents and Settings\granellis\Documenti\Geosat\Tracks
NavigationData1-7.gpx	11/16/2010	C:\Documents and Settings\granellis\Documenti\Geosat\Tracks
NavigationData1.gpx	11/10/2010	C:\Documents and Settings\granellis\Documenti\Geosat\Tracks
test1.gpx	1/31/2011	C:\Documents and Settings\granellis\Desktop\test\test1.gpx

Selezionare il file

Aggiungi... Sostituisci **Sincronizza**

Impostazioni | Informazioni **Cliccare il tasto "Sincronizza"** **AvMAP** SATELLITE NAVIGATION

6. Déconnecter le Geosat en appuyant sur "Déconnecter" dans la page principale, fermer le Geosat Suite et déconnecter le GPS.

Votre tracé est maintenant sauvegardé sur le GPS, il suffit de l'allumer, appuyer sur la touche "Mes Données" dans le menu principal et cliquer sur Tracés pour accéder à la page correspondante et le visualiser sur carte.