

geosat 4x4

CROSSOVER

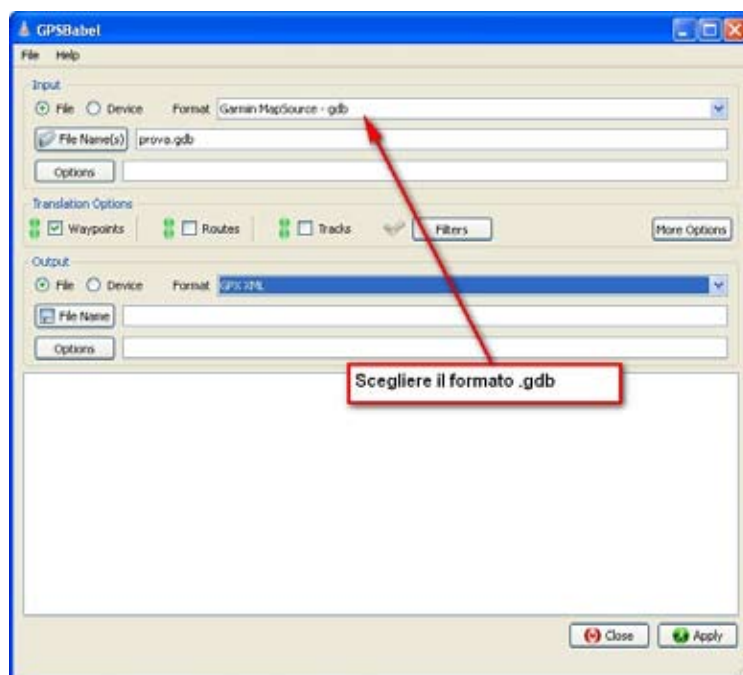
Come visualizzare le tracce in formato .gdb sul Geosat 4x4 Crossover

Con Geosat 4x4 è possibile salvare le tracce dei percorsi effettuati ed esportarle sul PC per condividerle con gli amici. Viceversa si possono importare tracce create con altri Geosat 4x4 Crossover o con altri dispositivi. Il formato utilizzato da AvMap è il .GPX. E' possibile convertire tracce in formati diversi come .GDB in .GPX per importarle su Geosat 4x4 Crossover utilizzando programmi come GPS Babel.

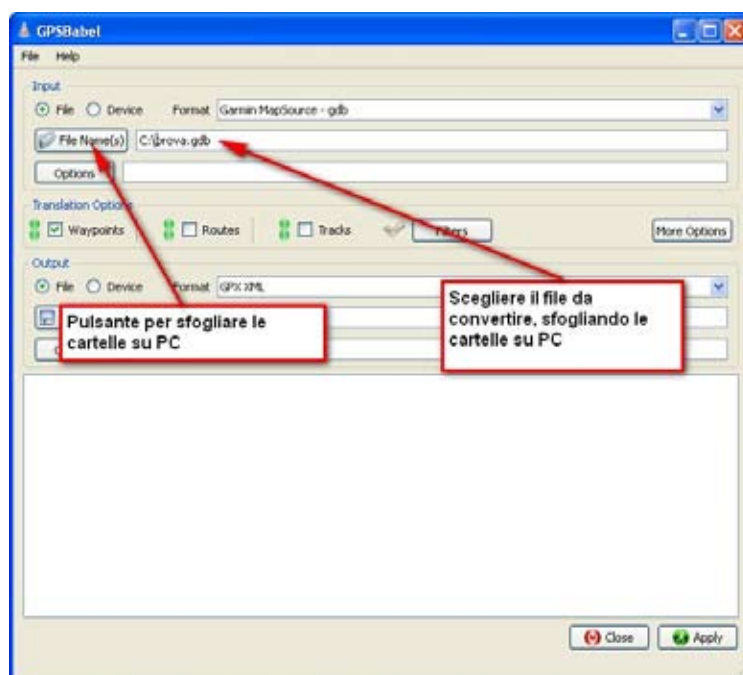
Il primo passo per poter utilizzare una traccia in formato .gdb è convertirla in formato .gpx.

Per fare questo si può utilizzare il programma GPS Babel, che si scarica gratuitamente da Internet (<http://www.gpsbabel.org/download.html>)

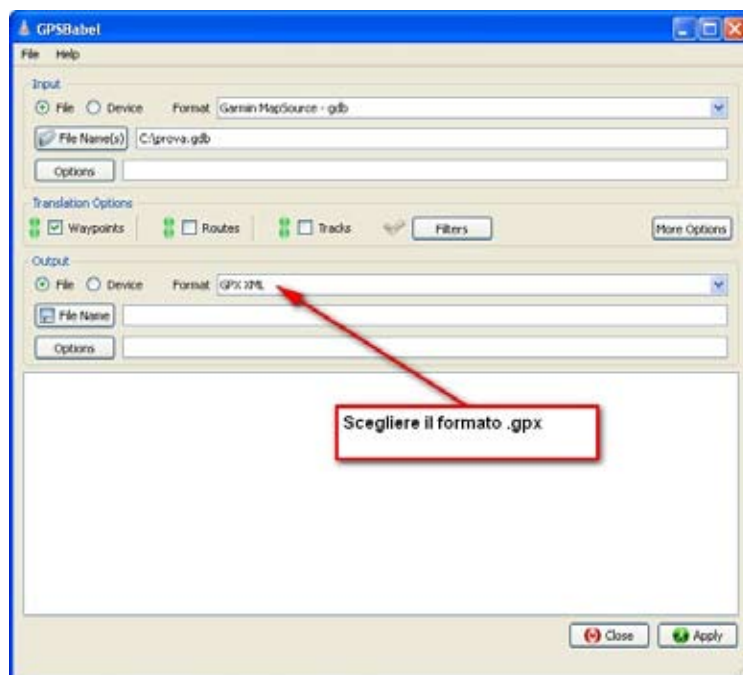
1. Installare e aprire il programma
2. Scegliere il formato del file sorgente (Garmin MapSource .gdb) dal menu a tendina Format



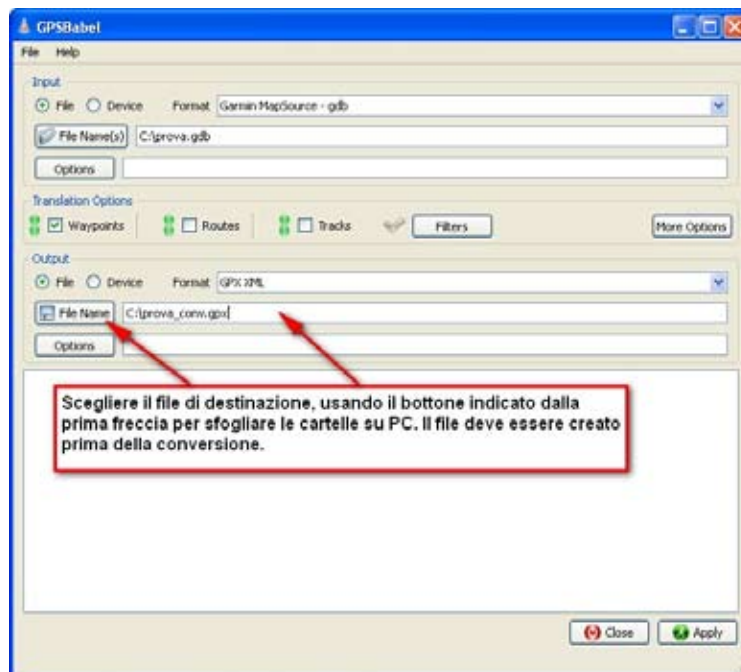
3. Cliccare sul bottone File name e selezionare il file da convertire, sfogliando le cartelle sul proprio PC



4. Scegliere il formato di destinazione nel quale convertire il file (GPX XML (.gpx)) dal menu Format



5. Cliccare sul bottone “File Name” e selezionare la cartella di destinazione dove verrà salvato il file convertito, sfogliando le cartelle sul PC. Nel riquadro File Name della finestra Output, inserire il nome file, con il quale verrà salvato il file convertito.

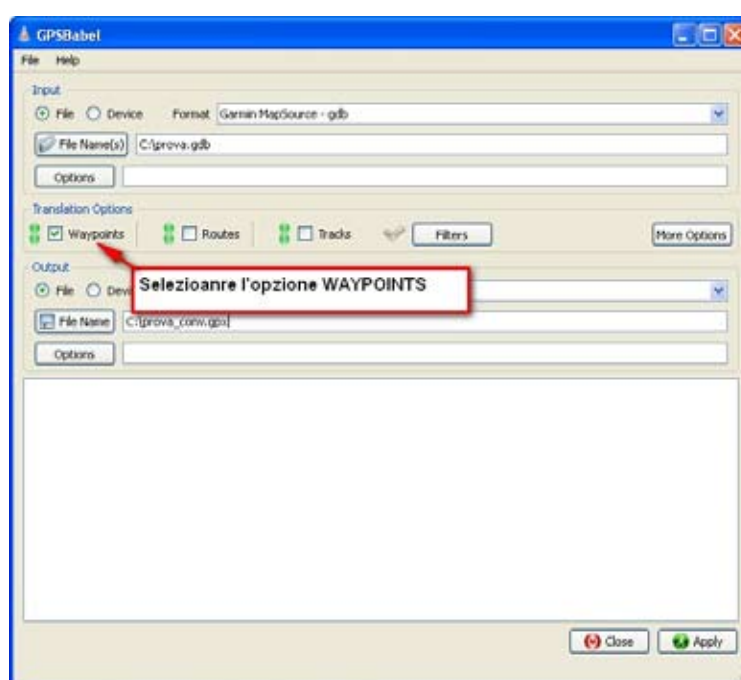


6. Selezionare l’opzione Tracce, spuntando la casella corrispondente sotto Translations Options

7. Cliccare il tasto “Apply”

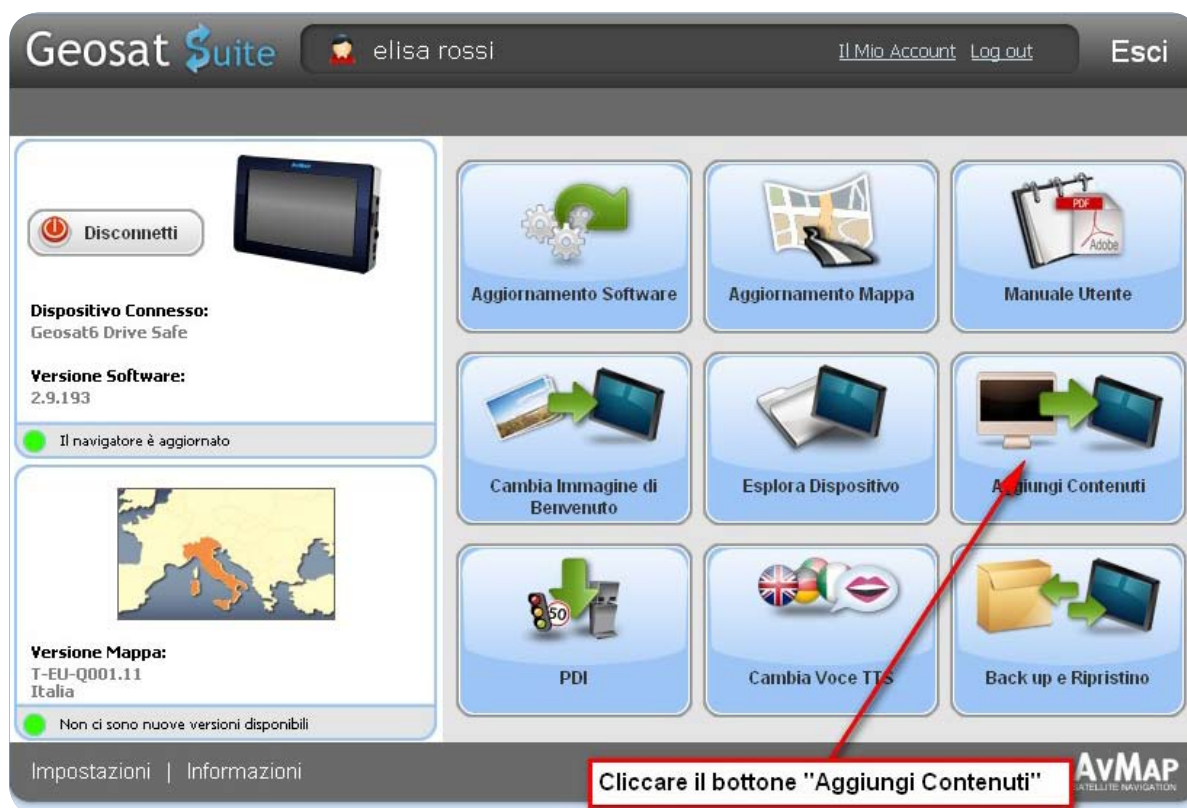
A questo punto la traccia è convertita e può essere importata dentro il navigatore. Chiudere GPS Babel cliccando sul tasto “Close”.

Per caricare la traccia in formato .gpx sul Geosat6 Crossover, occorre usare il programma Geosat Suite, che si può scaricare gratuitamente dal sito www.avmap.it.

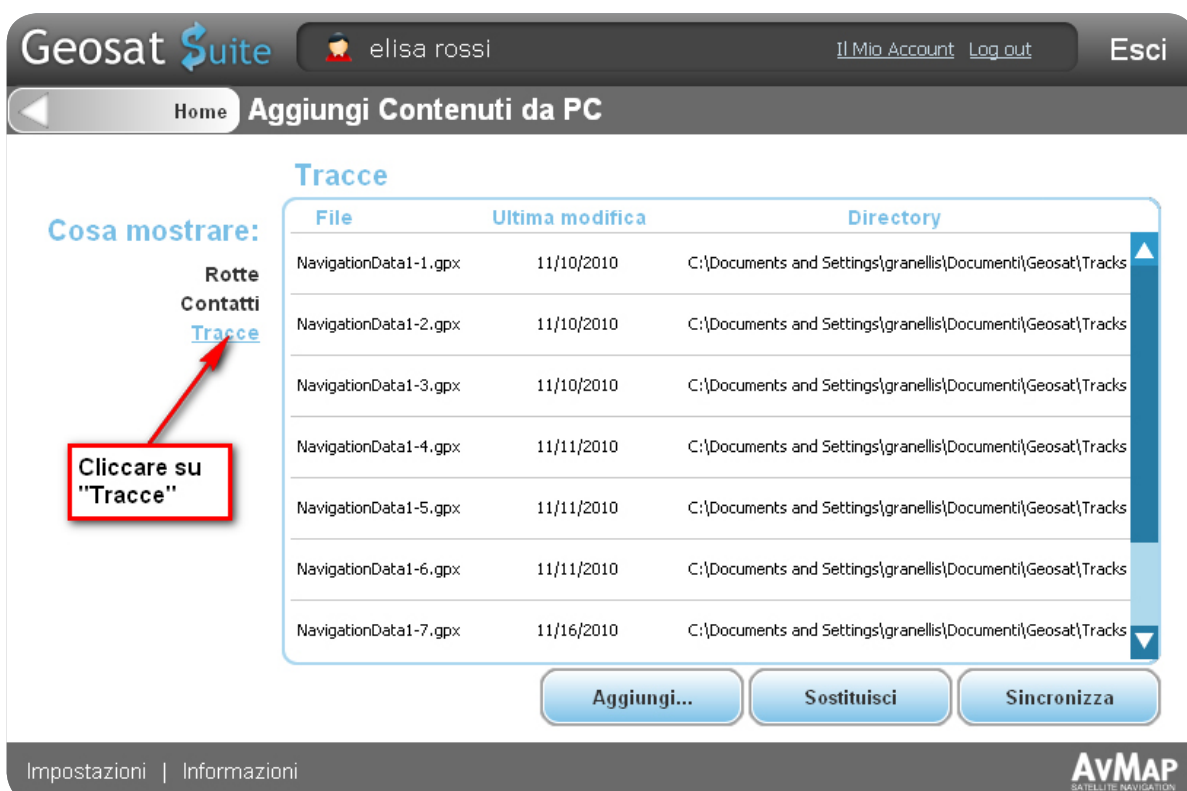


Dopo aver installato l'applicazione:

1. Collegare il navigatore al PC mediante il cavo USB e lanciare il programma
2. Premere il tasto "Aggiungi contenuti", presente nel menu principale



3. Selezionare "Tracce" tra le opzioni presenti



4. Premere il bottone “Aggiungi” per sfogliare nelle cartelle del PC e selezionare la traccia .gpx da trasferire

Geosat Suite elisa rossi [Il Mio Account](#) [Log out](#) **Esci**

Home **Aggiungi Contenuti da PC**

Tracce

Cosa mostrare:
[Rotte](#)
[Contatti](#)
[Tracce](#)

File	Ultima modifica	Directory
NavigationData1-1.gpx	11/10/2010	C:\Documents and Settings\granellis\Documenti\Geosat\Tracks
NavigationData1-2.gpx	11/10/2010	C:\Documents and Settings\granellis\Documenti\Geosat\Tracks
NavigationData1-3.gpx	11/10/2010	C:\Documents and Settings\granellis\Documenti\Geosat\Tracks
NavigationData1-4.gpx	11/11/2010	C:\Documents and Settings\granellis\Documenti\Geosat\Tracks
NavigationData1-5.gpx	11/11/2010	C:\Documents and Settings\granellis\Documenti\Geosat\Tracks
NavigationData1-6.gpx	11/11/2010	C:\Documents and Settings\granellis\Documenti\Geosat\Tracks
NavigationData1-7.gpx	11/16/2010	C:\Documents and Settings\granellis\Documenti\Geosat\Tracks

Aggiungi... **Sostituisci** **Sincronizza**

Premere "Aggiungi" per sfogliare le cartelle sul PC

AvMAP
SATELLITE NAVIGATION

5. La traccia appare nella pagina. Selezionarla e poi premere su “Sincronizza” per trasferirla sul navigatore (un messaggio informa dell’avvenuto trasferimento).

Geosat Suite elisa rossi [Il Mio Account](#) [Log out](#) **Esci**

Home **Aggiungi Contenuti da PC**

Tracce

Cosa mostrare:
[Rotte](#)
[Contatti](#)
[Tracce](#)

File	Ultima modifica	Directory
NavigationData1-4.gpx	11/11/2010	C:\Documents and Settings\granellis\Documenti\Geosat\Tracks
NavigationData1-5.gpx	11/11/2010	C:\Documents and Settings\granellis\Documenti\Geosat\Tracks
NavigationData1-6.gpx	11/11/2010	C:\Documents and Settings\granellis\Documenti\Geosat\Tracks
NavigationData1-7.gpx	11/16/2010	C:\Documents and Settings\granellis\Documenti\Geosat\Tracks
NavigationData1.gpx	11/10/2010	C:\Documents and Settings\granellis\Documenti\Geosat\Tracks
test1.gpx	1/31/2011	C:\Documents and Settings\granellis\Desktop\test\test1.gpx

Selezionare il file

Aggiungi... **Sostituisci** **Sincronizza**

Cliccare il tasto "Sincronizza"

AvMAP
SATELLITE NAVIGATION

[Impostazioni](#) | [Informazioni](#)

6. Disconnettere il Geosat mediante il bottone “Disconnetti” nella pagina principale, chiudere il programma e scollegare il navigatore

A questo punto la traccia è caricata sul navigatore. È sufficiente accenderlo, premere il tasto “Dati Personali” nel menu principale e cliccare su Tracce per accedere alla pagina tracce e vederla su mappa.