

LEGGERE CON ATTENZIONE!
Istruzioni rapide
per l'installazione e la prima accensione
su staffa a ventosa



AvMAP
SATELLITE NAVIGATION

Attenzione:

La mancata lettura di queste istruzioni potrebbe causare il malfunzionamento del dispositivo o provocare danni.

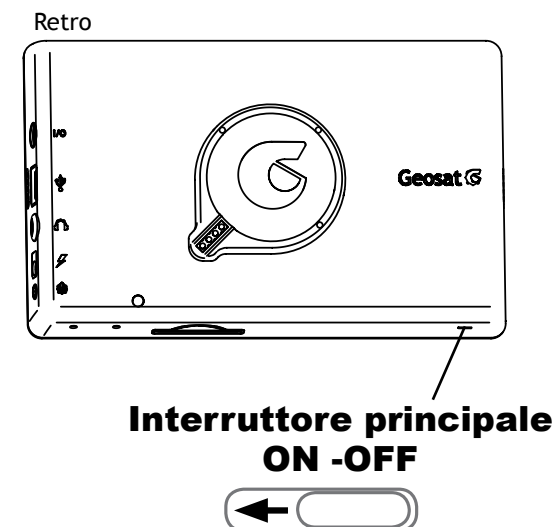
Per ottenere assistenza,
registrare il prodotto sul sito

www.avmap.it

1

Sbloccare l'interruttore principale

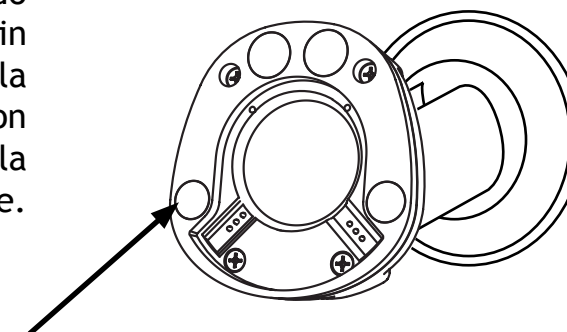
Spostare la levetta dell'interruttore principale da OFF a ON, utilizzando, ad esempio, la punta di una penna, avendo cura di eseguire l'operazione delicatamente per non danneggiare il dispositivo.



2

Fissare la staffa

Posizionare la staffa fissando la ventosa al parabrezza in un punto che non ostruisca la visuale del conducente e che non favorisca distrazioni durante la consultazione del navigatore.

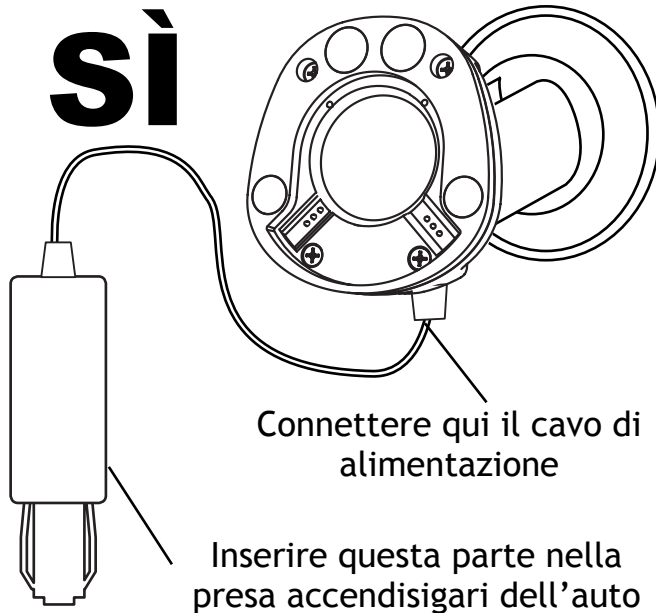


Attenzione: MAGNETI
Non avvicinare carte con bande magnetiche
(Carte di Credito, Bancomat, Pass...).

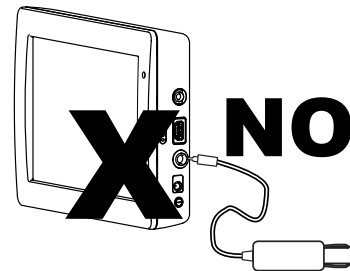
3

Alimentare la staffa

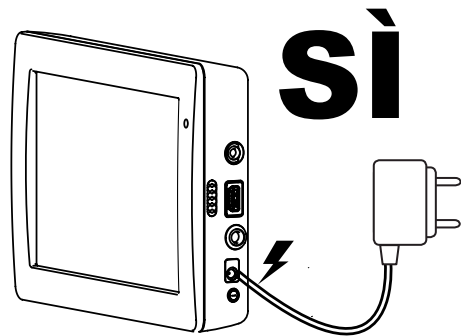
Sì



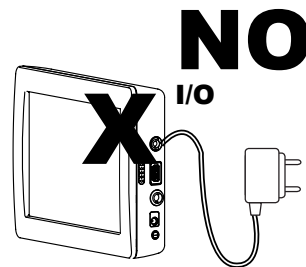
Alimentare la staffa tramite il cavo in dotazione, inserendo l'altro capo del cavo nella presa accendisigari dell'auto.



Attenzione:
Non connettere il cavo da auto direttamente al navigatore!



Il navigatore si connette soltanto all'alimentatore da parete per l'utilizzo a casa



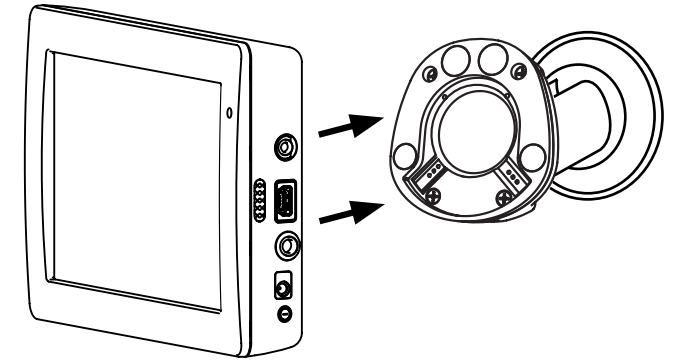
ATTENZIONE: NON collegare il cavo di alimentazione da casa all'uscita seriale: potrebbe compromettere il funzionamento dell'antenna GPS.

4

Agganciare il navigatore

Agganciare il navigatore semplicemente avvicinandolo alla staffa magnetica, con il retro rivolto alla staffa.

I magneti e le guide, appositamente studiate per un aggancio rapido e sicuro, permetteranno di fissare il navigatore senza eseguire nessuna manovra particolare.



5

Accendere il navigatore

Accendere il navigatore tenendo premuto il tasto di accensione.

